

CONTENITORI
per SOLUBILI

*SOLUBLE PRODUCTS
CANISTERS*

Kenta S.R.L.



I contenitori Kenta sono realizzati per soddisfare tutte le esigenze nell'erogazione dei vari prodotti solubili disponibili sul mercato.

Kenta canisters are realized to satisfy all the needs in the dispensing of soluble products available on the market.

Applicazioni tipiche

Distributori automatici di bevande calde e fredde, settore vending e ho.re.ca.

Typical applications

Cold and warm soft drinks vending machines, vending and ho.re.ca. sector.



Caratteristiche costruttive

Construction features

I contenitori

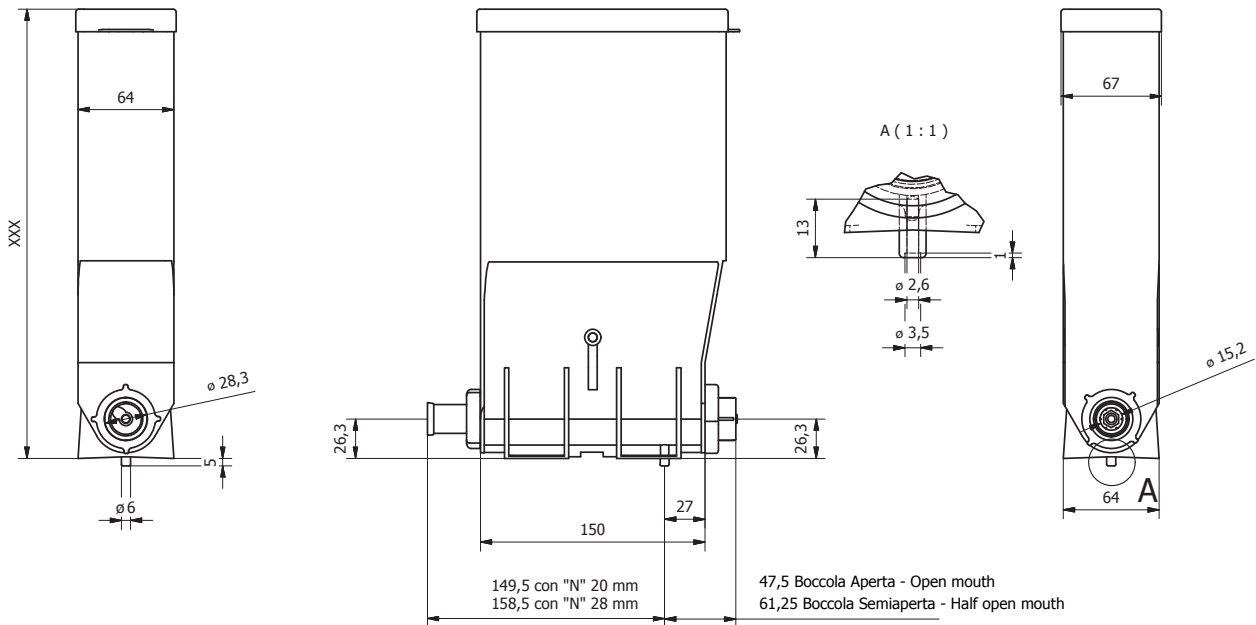
I contenitori sono realizzati in polietilene alta densità neutro rispondenti alle normative per l'uso alimentare. Sono disponibili in diverse altezze e larghezze per consentire una ampia possibilità di scelta tra capacità e ingombro, con una coclea in plastica a passo predeterminato, molle per lo scuotimento del prodotto per un perfetto svuotamento del contenitore anche dai residui laterali. Ogni contenitore è previsto dell'apposito innesto femmina dentato per il collegamento ai motoriduttori (vedi catalogo MOTORIDUTTORI).

Canisters

The canisters are made of neutral colour high density polyethylene in compliance with the regulations concerning food-grade products. They are available in different shapes and heights to offer the customer a wide range of capacities and sizes, with a plastic screw with predetermined pitch, springs for the shaking of the product to enable a perfect emptying of the container also from side residues. Each canister is provided with a special toothed coupling, offered in different lengths, for the gearmotor connection (see GEARMOTORS catalogue).



Dimensioni costruttive e di ingombro *Design and overall dimensions*



Altezza contenitore "XXX" (mm) Canister height "XXX" (mm)	
CODICE CODE	Altezza (mm) Heigh (mm)
K64	170
K64	180
K64	190
K64	220
K64	300

Posizione boccola uscita "Z" Exit mouth position "Z"	
0	Normale - Normal
1	Contrario - Reverse

Posizione di uscita prodotto "Y" Product exit position "Y"	
0	Aperta - Open
1	Semiaperta - Half open

Molla ruota agitatrice "M" Agitator wheel spring "M"	
	Lunghezza (mm) Length (mm)
0	50
1	35

Nottolino attacco motore "M" Motor attack pawl "M"	
	Lunghezza (mm) Length (mm)
0	28
1	20

I contenitori sono disponibili in versione trasparente oppure bianca.
These canisters are available in transparent or white colour.

Caratteristiche costruttive

Construction features

I contenitori

I contenitori sono realizzati in polietilene alta densità neutro rispondenti alle normative per l'uso alimentare. Sono disponibili in diverse altezze e larghezze per consentire una ampia possibilità di scelta tra capacità e ingombro, con una coclea in plastica a passo predeterminato, molle per lo scuotimento del prodotto per un perfetto svuotamento del contenitore anche dai residui laterali. Ogni contenitore è previsto dell'apposito innesto femmina dentato per il collegamento ai motoriduttori (vedi catalogo MOTORIDUTTORI).

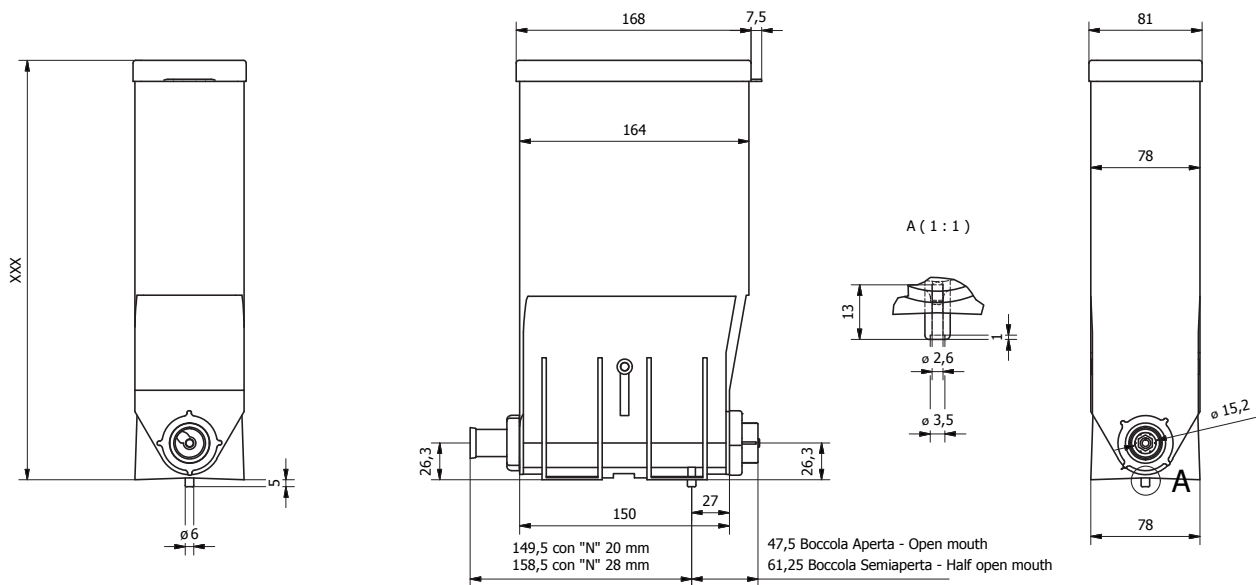
Canisters

The canisters are made of neutral colour high density polyethylene in compliance with the regulations concerning food-grade products. They are available in different shapes and heights to offer the customer a wide range of capacities and sizes, with a plastic screw with predetermined pitch, springs for the shaking of the product to enable a perfect emptying of the container also from side residues. Each canister is provided with a special toothed coupling, offered in different lengths, for the gearmotor connection (see GEARMOTORS catalogue).



Dimensioni costruttive e di ingombro

Design and overall dimensions



Altezza contenitore "XXX" (mm) Canister height "XXX" (mm)	
CODICE CODE	Altezza (mm) Heigh (mm)
K78	160
K78	190
K78	300

Posizione boccola uscita "Z" Exit mouth position "Z"	
0	Normale - Normal
1	Contrario - Reverse

Posizione di uscita prodotto "Y" Product exit position "Y"	
0	Aperta - Open
1	Semiaperta - Half open

Molla ruota agitatrice "M" Agitator wheel spring "M"	
	Lunghezza (mm) Length (mm)
0	50
1	35

Nottolino attacco motore "M" Motor attack pawl "M"	
	Lunghezza (mm) Length (mm)
0	28
1	20

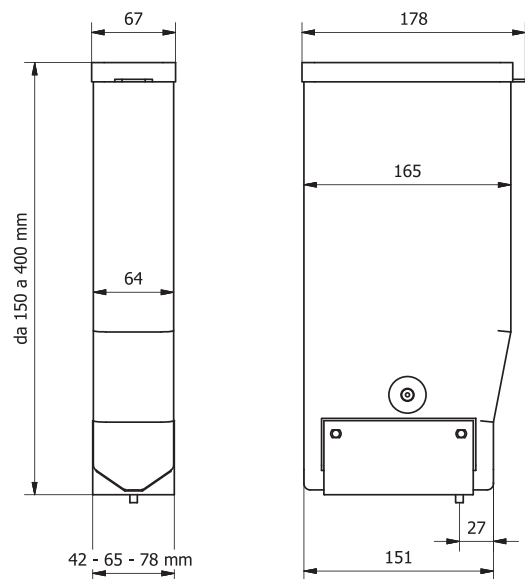
I contenitori sono disponibili in versione trasparente oppure bianca.
These canisters are available in transparent or white colour.

Contenitori per acqua

Water canisters

A completamento della gamma è disponibile anche una versione completamente chiusa che svolge la funzione di contenitore per acqua.

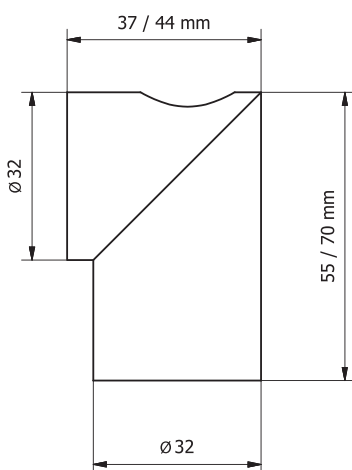
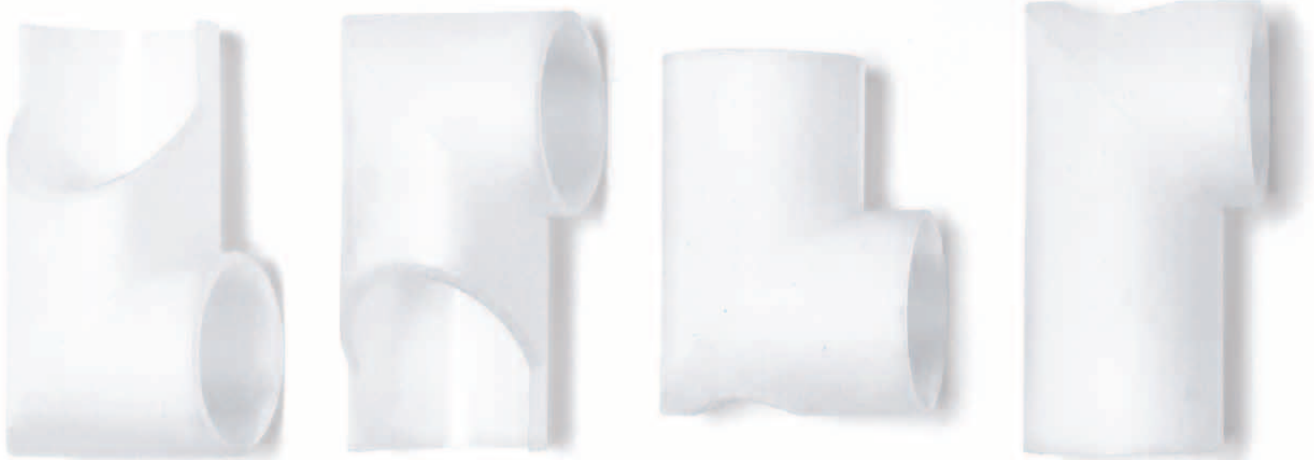
Completing the range a fully closed model used as a water container is also available.



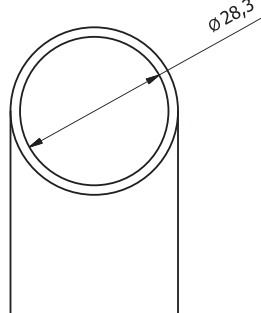
Accessori *Accessories*

Sono disponibili varie lunghezze di pipe, realizzate in polipropilene neutro per uso alimentare, consentono di erogare il prodotto con diverse soluzioni di posizionamento.

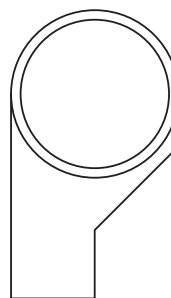
The pipes, made of neutral colour food-grade polypropylene and available in different lengths, enable to dispense the product with different positions and flow solutions.



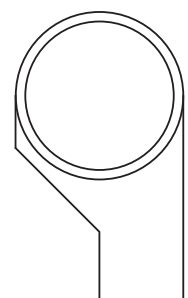
versione Centrale
Central version



versione Sinistra
Left version



versione Destra
Right version



Disponibili con o senza
Foro uscita vapori
Available with or without
steam outlet hole

