

ACCESSORI PER MOTORIDUTTORE K 911



CARATTERISTICHE GENERALI

A completamento dei motoriduttori K911 abbiamo varie soluzioni di calotte di protezione in materiali plastici o in gomma per le svariate applicazioni

APPLICAZIONI TIPICHE

Protezione dei motori in AC e DC

CARATTERISTICHE COSTRUTTIVE

- **Calotta per motoriduttori**

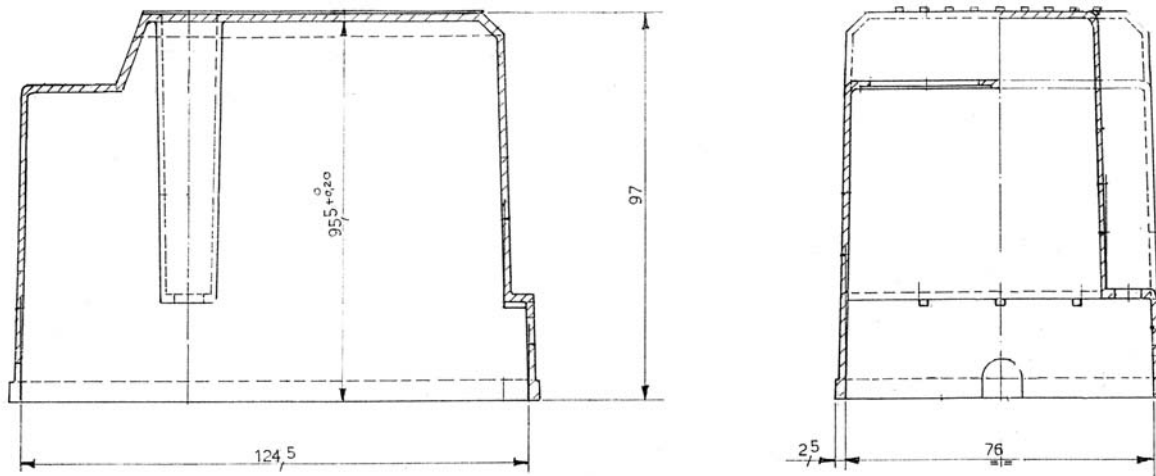
Realizzata in materiale plastico resistente all'alta temperatura è idonea alla protezione di tutto il motoriduttore sia con motore in corrente alternata che con motore in corrente continua, da agenti esterni quali polvere o condensa. È disponibile con vari fori di uscita per cavi di alimentazione o per l'inserimento di interruttori.

- **Calotte per motori in corrente continua (DC)**

Realizzate in materiale plastico o gomma si utilizzano per la protezione del motore in corrente continua da agenti esterni quali polvere o condensa.

DIMENSIONI COSTRUTTIVE E DI INGOMBRO

CALOTTA PER MOTORIDUTTORI



CALOTTE PER MOTORI DC

