

## ACCESSORI PER CONTENITORI SOLUBILI



### CARATTERISTICHE GENERALI

Le pipe per contenitori solubili Kenta sono realizzati per convogliare la caduta del prodotto nella serie di miscelazione senza contatto con agenti esterni. Le pipe sono realizzate in polipropilene neutro e sono rispondenti alle normative per l'uso alimentare.

### APPLICAZIONI TIPICHE

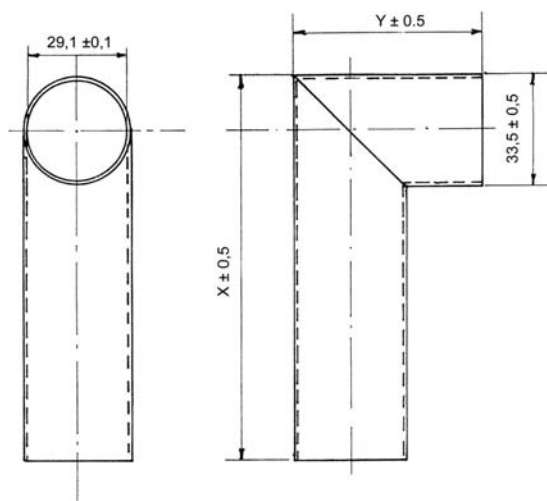
**Distributori automatici di bevande calde e fredde, settore vending**

### CARATTERISTICHE COSTRUTTIVE

- **Le pipe.**

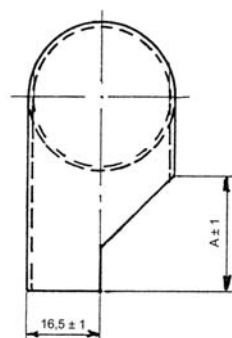
Per convogliare in modo ancora più completo i prodotti solubili erogati dai contenitori (vedi catalogo CONTENITORI PER SOLUBILI) Kenta ha realizzato una gamma di pipe aventi varie lunghezze e (\*) sagome per parzializzare meglio la caduta del prodotto (destra e sinistra). Sono inoltre disponibili versioni con foro per l'estrazione dei fumi, utili ad evitare che l'accumulo di vapore a contatto del prodotto porti alla formazione di grumi.

## DIMENSIONI COSTRUTTIVE E INGOMBRO

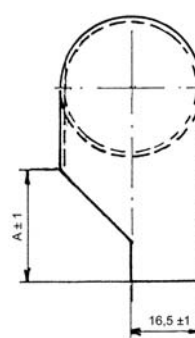


- La quota X a seconda della pipa può essere di: 59 mm - 72 mm - 112 mm.
- La quota Y a seconda della pipa può essere di: 41 mm - 55 mm.

(\*) Parzializzazione  
**DESTRA**

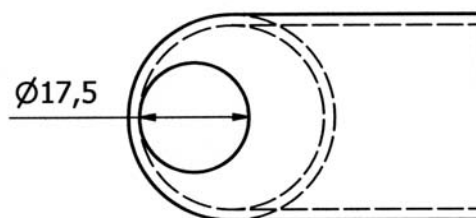


(\*) Parzializzazione  
**SINISTRA**



- La quota A a secondo della pipa può essere di: 26 mm - 35 mm - 36.5 mm.
- Disponibili con sagoma destra o sinistra per facilitare l'abbinamento sulla macchina.

Foro di aspirazione vapori



- Disponibile a richiesta per tutte le versioni il foro di aspirazione vapori.